

ГОСУДАРСТВЕННЫЙ КОМИТЕТ СОВЕТА МИНИСТРОВ СССР ПО ДЕЛАМ СТРОИТЕЛЬСТВА
/ ГОССТРОЙ СССР /

ТИПОВЫЕ КОНСТРУКЦИИ И ДЕТАЛИ ЗДАНИЙ И СООРУЖЕНИЙ
ТИПОВЫЕ КОНСТРУКЦИИ МНОГОЭТАЖНЫХ ПРОМЫШЛЕННЫХ ЗДАНИЙ

ИИ 23-8

ЖЕЛЕЗОБЕТОННЫЕ РИГЕЛИ ПРОЛОТОМ 9 м
ДЛЯ ЯЧЕЕК С ЛЕСТНИЧНЫМИ ПЛЕТКАМИ

9993

ЦЕНТРАЛЬНЫЙ ИНСТИТУТ ТИПОВЫХ ПРОЕКТОВ
МОСКВА

ГОСУДАРСТВЕННЫЙ КОМИТЕТ СОВЕТА МИНИСТРОВ СССР ПО ДЕЛАМ СТРОИТЕЛЬСТВА
/ ГОССТРОЙ СССР /

ТИПОВЫЕ КОНСТРУКЦИИ И ДЕТАЛИ ЗДАНИЙ И СООРУЖЕНИЙ
ТИПОВЫЕ КОНСТРУКЦИИ МНОГОЭТАЖНЫХ ПРОМЫШЛЕННЫХ ЗДАНИЙ

ИИ 23 - 8

ЖЕЛЕЗОБЕТОННЫЕ РИГЕЛИ ПРОЛОТОМ 9 м
ДЛЯ ЯЧЕЕК С ЛЕСТНИЧНЫМИ РЮЛЕТКАМИ

РАЗРАБОТАНЫ
ЦНИИПРОМЗДАНИЙ

УТВЕРЖДЕНЫ
И ВВЕДЕНЫ В ДЕЙСТВИЕ С 1.IV-1969г.
Госстроем СССР.
Постановление № 94 от 30 X-1968г

ЦЕНТРАЛЬНЫЙ ИНСТИТУТ ТИПОВЫХ ПРОЕКТОВ
МОСКВА

Главный инженер	С. Г. Дегтярев	Сергеев
Главный конструктор	В. С. Козлов	Васильев
Начальник ОТК-3	В. С. Козлов	Балюков
Начальник ОТК-4	В. С. Козлов	Вайсман
Гл. инж. проекта	В. С. Козлов	Кирьяков

Таблица 1

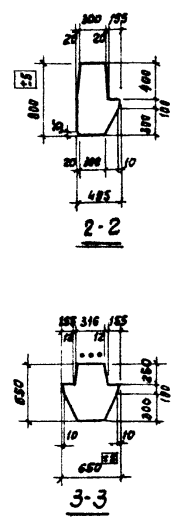
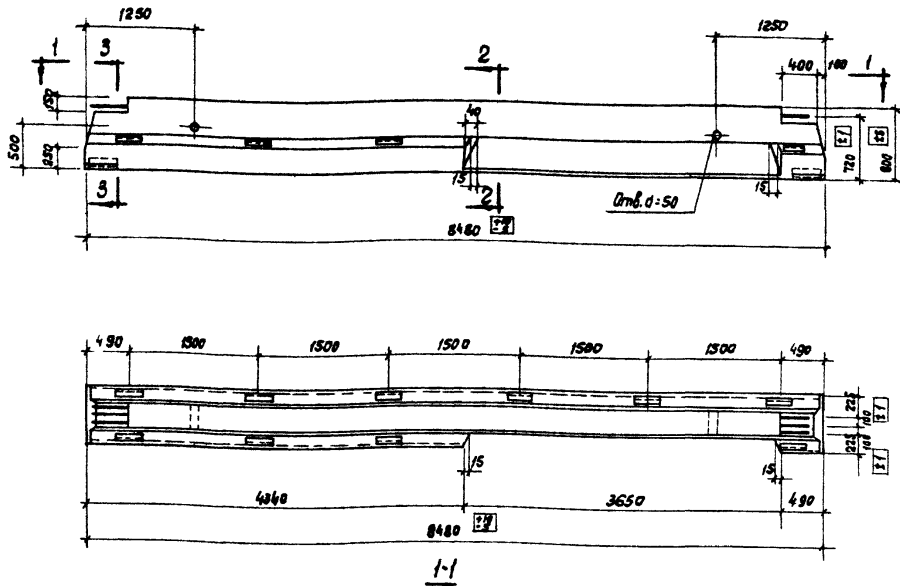
Марка ригеля	Эскиз	Нормативная временная длительная нагрузка на перекрытие кг/м ²	Местоположение в раме каркаса
Б24 лев-1		500-1000	крайний
Б24 лев-2		1500	
Б24 пр-1		500-1000	крайний
Б24 пр-2		1500	
Б25 лев-1		500-1000	крайний
Б25 лев-2		1500	
Б25 пр-1		500-1000	крайний
Б25 пр-2		1500	
Б26 лев-1		500-1000	средний
Б26 лев-2		1500	
Б26 пр-1		500-1000	средний
Б26 пр-2		1500	
Б27 лев-1		500-1000	средний
Б27 лев-2		1500	
Б27 пр-1		500-1000	средний
Б27 пр-2		1500	

ЦНИИПРОМЗДАНИЙ
 Москва
 пр. инж. пр. *Ильин*
 Ст. ч.ж. *3-4*
 Проверил *Заревка*
 Курков

ТК
1967

Пояснительная записка

Серия
УИ 23-8



Показатели на один ригель

Марка ригеля	Вес г	Марка бетона	Объем бетона м³	Расход стали кг
Б27лв-1	8,55	400	2,62	805,6
Б27пр-1				805,6
Б27лв-2	8,55	400	2,62	654,2
Б27пр-2				654,2

Выборка стали на один ригель, кг

Марка ригеля	Стержневая арматура по ГОСТ 5781-61								Проволочная арматура по ГОСТ 6727-53 класса В-1			Прокат Ст 3 по ГОСТ 380-60*						
	Периодического профиля				Гладкая				5	3	10	11	12	14				
	32	28	20	16	12	8	6	4										
Б27лв-1	—	123,3	123,3	134,4	36,6	18,4	142,4	49,6	2,8	384,2	15,9	0,6	16,5	34,4	22,8	22,8	1,6	81,6
Б27пр-1	—	123,3	123,3	134,4	36,6	18,4	142,4	49,6	2,8	384,2	15,9	0,6	16,5	34,4	22,8	22,8	1,6	81,6
Б27лв-2	161,1	—	161,1	104,4	36,6	18,4	153,2	49,6	2,8	385,0	15,9	0,6	16,5	34,4	22,8	22,8	1,6	81,6
Б27пр-2	161,1	—	161,1	104,4	36,6	18,4	153,2	49,6	2,8	385,0	15,9	0,6	16,5	34,4	22,8	22,8	1,6	81,6

Примечание:

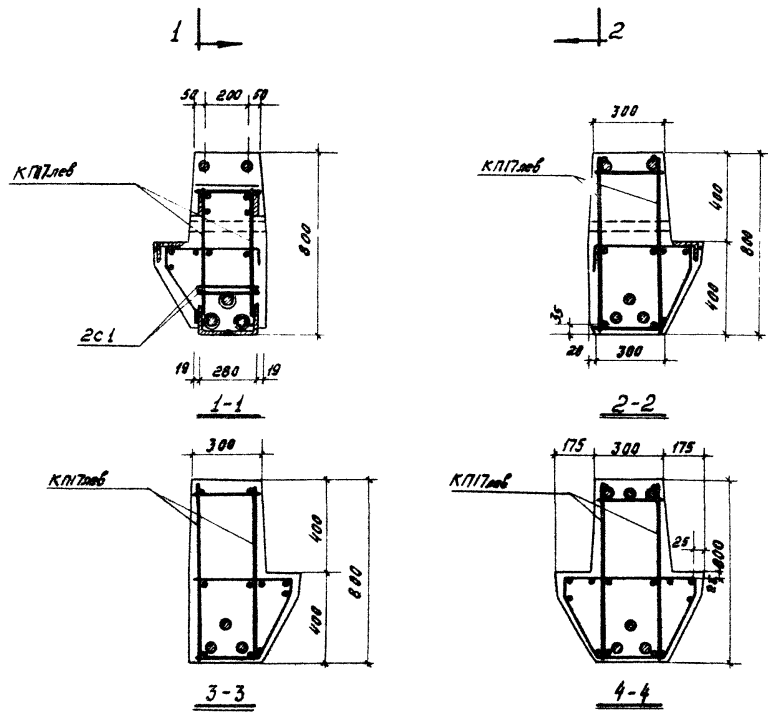
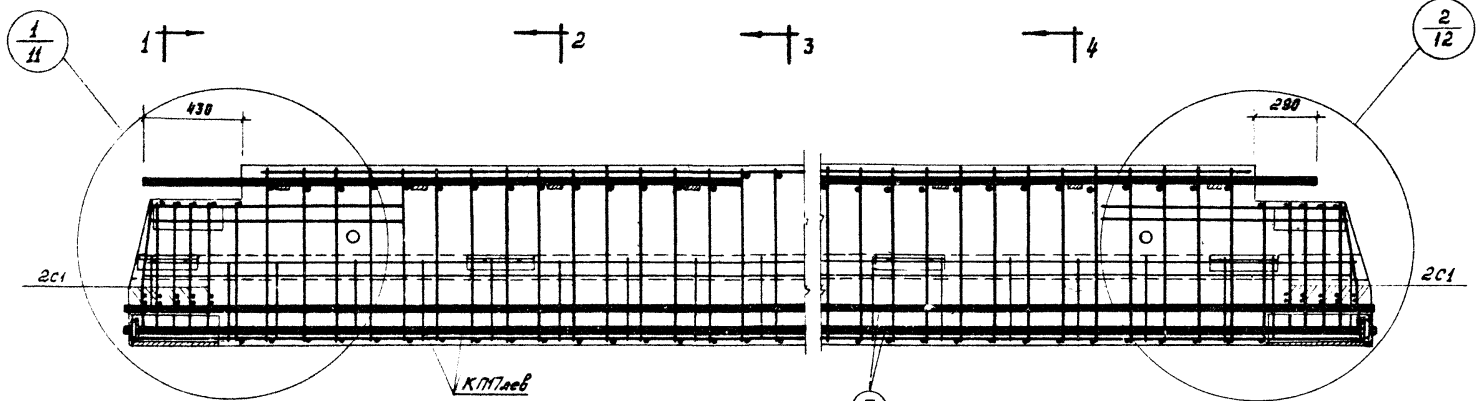
На листе дан чертеж ригелей марок Б27лв-1, Б27лв-2, ригели марок Б27пр-1, Б27пр-2 выполняются зеркально данному чертежу.

Курсас
Заречная
Рубина

Л. И. И. пр.
Ст. инж.
Техник

ЦНИИПРОМЗДАНИЙ
Москва

ТК 1967	Ригели Б27лв-1, Б27пр-1, Б27лв-2, Б27пр-2. Опалубочный чертеж. Показатели на один ригель. Выборка стали	Серия ИИ 23-Э
		Лист 4



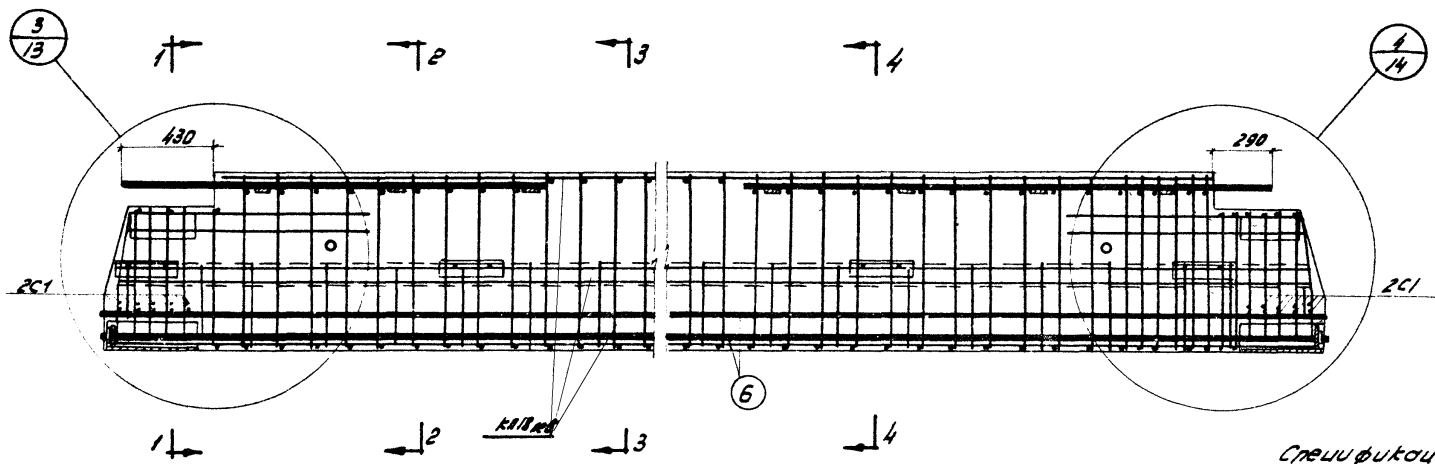
Спецификация марок
арматурных изделий на один ригель

Марка ригеля	Марка элемента или л. таб.	Кол-ч шт.	Серия	№ листа
Б24.леб-1	КП17.леб.	1	ИИ23-8	21
	С1	4		31
	3	3	ИИ23-2	34
	40	4		35
Б24.пр-1	КП17.пр	1	ИИ23-8	21
	С1	4		31
	3	3	ИИ23-2	34
	40	4		35
	43	6		35

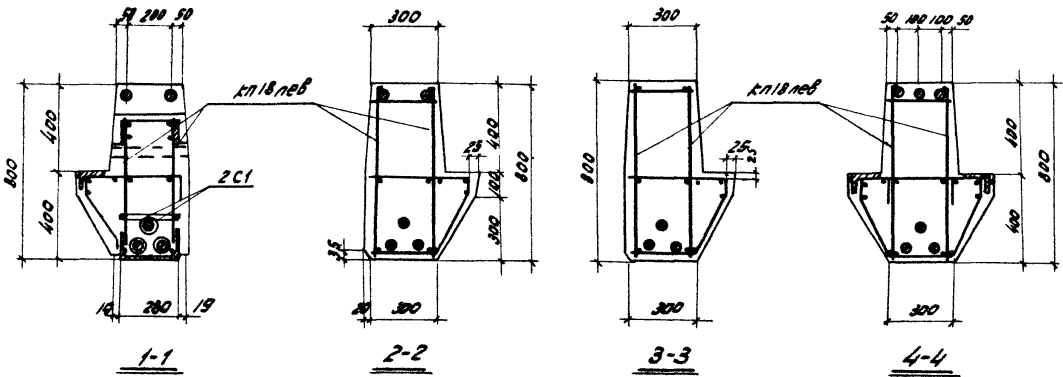
Примечание:
На листе дан чертеж ригеля марки Б24.леб.-1, Вып.однять ригель марки Б24.пр.-1 зеркально данному чертежу

ТК 1957	Ригели Б24.леб-1, Б24.пр-1 Армирование		серия ИИ23-8
			лист 5

Госстрой
 ЦНИИПромзданий
 г. Москва
 Инж. пр. 1
 Ст. инженер
 Задача
 Курков
 Заречная
 Галеенков



Спецификация
арматурных изделий
на один ригель

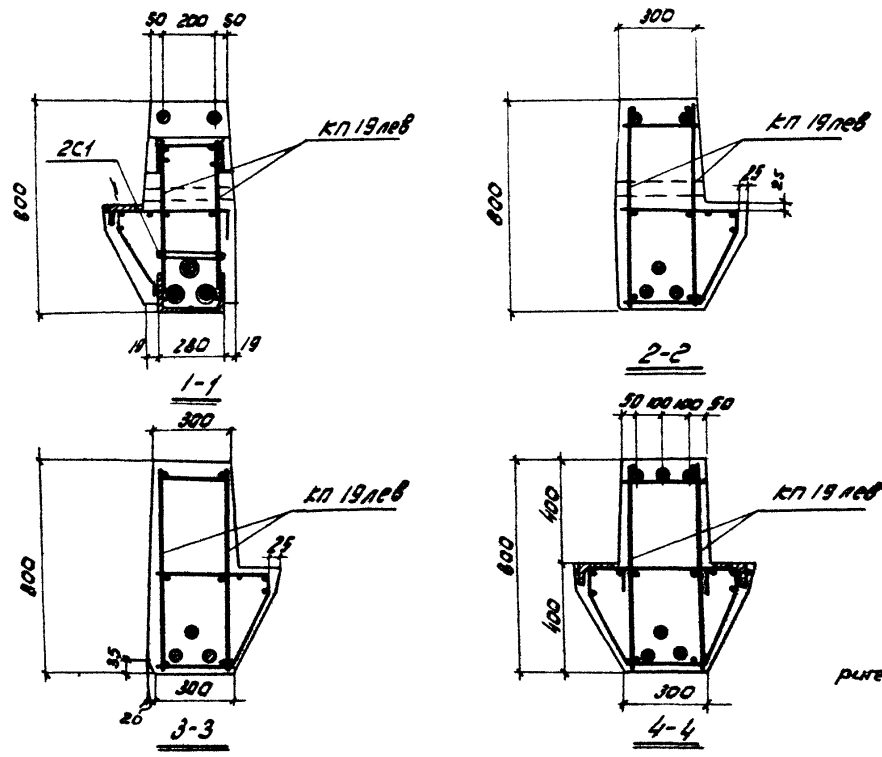
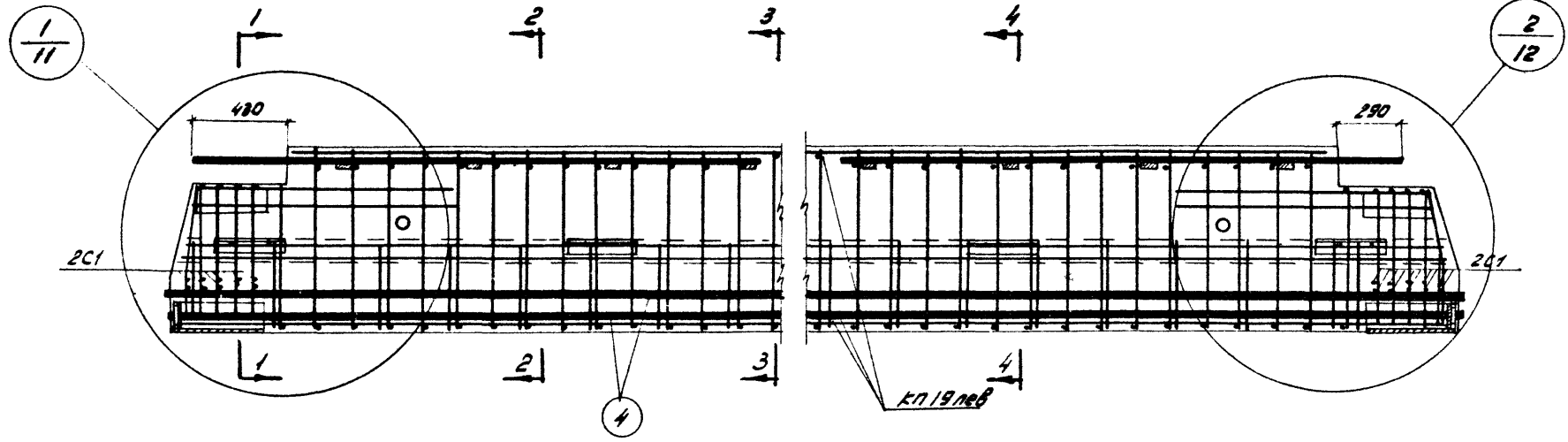


Марка ригеля	Марка элемента	Кол-во шт	Серия	№ листа
Б24лев-2	кп18лев	1	УУ23-8	22
	с1	4		31
	б	3	УУ23-2	34
	41	4		35
	43	5		
Б24пр-2	кп18пр	1	УУ23-8	22
	с1	4		31
	б	3	УУ23-2	34
	41	4		35
	43	5		

Примечание.
На листе дан чертеж ригеля марки Б24лев-2,
выполнить ригель марки Б24пр-2 зеркально-обратному чертежу.

ТК 1967	Ригели Б24лев-2, Б24пр-2 Армирование	Серия УУ23-8
		Лист 6

ЦНИИПромзданий
г. Москва
 Проект № 1
 Ст. инж. [signature]
 Проверка [signature]
 Куратор [signature]
 Руководитель [signature]



Спецификация марок
арматурных изделий на один ригель

Марка ригеля	Марка элемента или № поз.	Кол-во шт	Серия	№ листа
Б25 лев-1	кп 19 лев	1	УУ23-8	21
	с1	4		31
	4	3	УУ23-2	34
	40	4		35
Б25 пр-1	кп 19 пр	1	УУ23-8	21
	с1	4		31
	4	3	УУ23-2	34
	43	6		35

Примечание:
На листе дан чертеж ригеля марки Б25 лев-1. Выставить ригель марки Б25 пр-1 зеркально данному чертежу.

ТК 1967	Ригели Б25 лев-1, Б25 пр-1 Армирование	Серия УУ23-8
		Лист 7

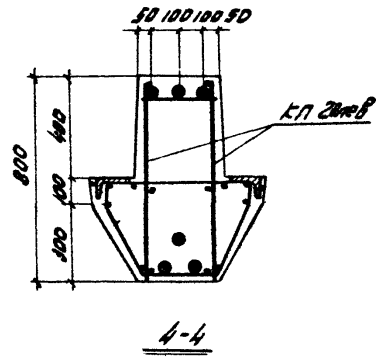
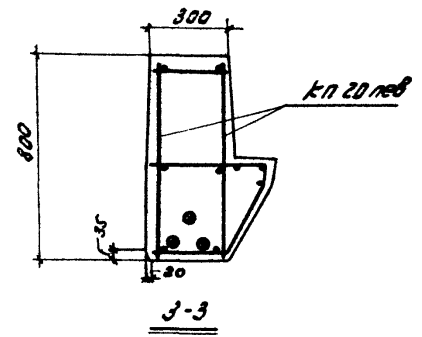
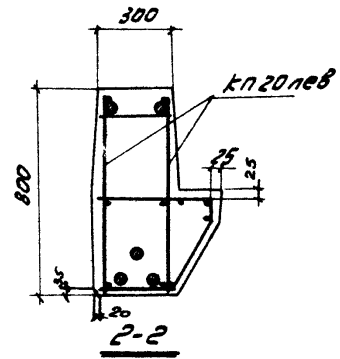
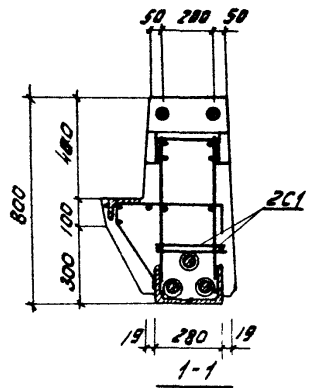
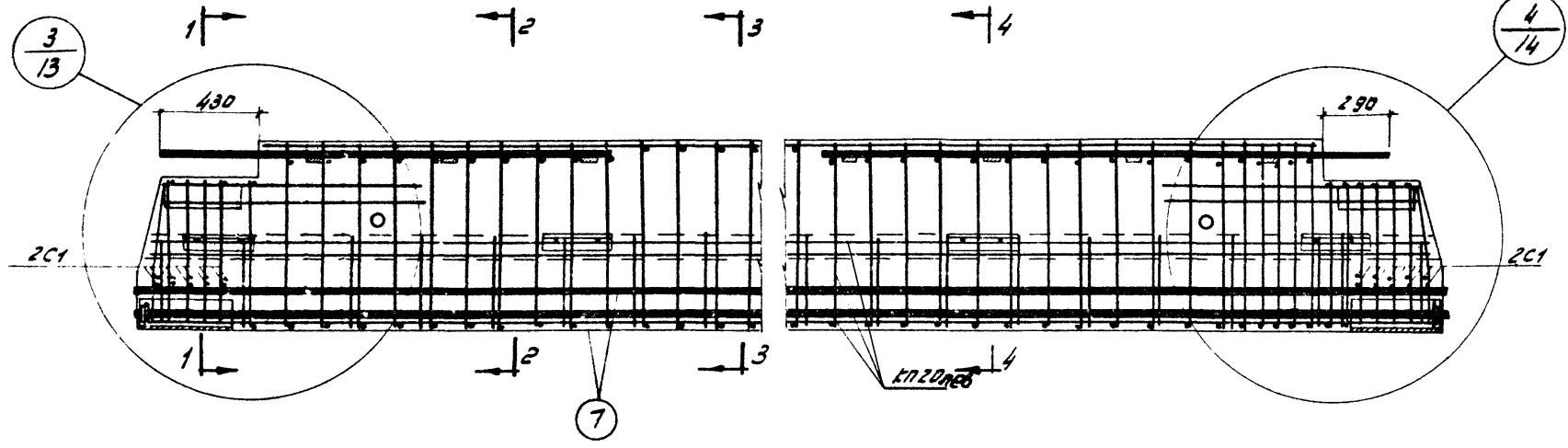
Госстрой СССР
ЦНИИПРОЕКТАНИИ
г. Москва

Нач. Отк-3
С.И. Унк. по
С.И. Унк.

Больша
Ильин
Сергеев

Баллот 3
Киринко
Заречная

Самоев
Голосенков



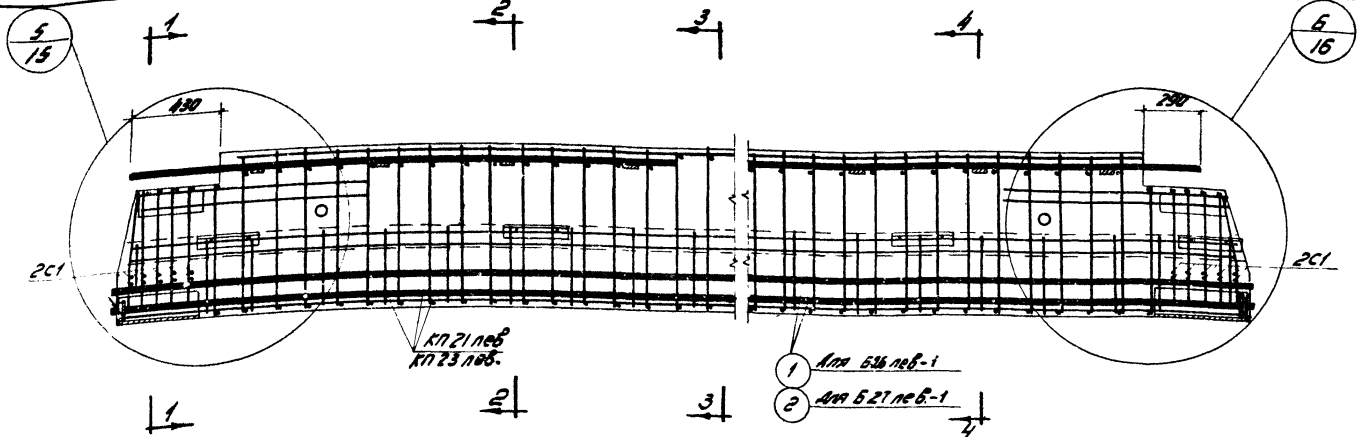
Спецификация
марок арматурных изделий
на один ригель

Марка ригеля	Марка элемента или № ст.	Кол-в шт.	Серия	№ листа
Б25 нвб-2	кп 20 нвб	1	УУ 23-8	22
	с1	4		31
	7	3	УУ 23-2	34
	41	4		35
	43	6		
Б25 пр-2	кп 20 нвб	1	УУ 23-8	22
	с1	4		31
	7	3	УУ 23-2	34
	41	4		35
	43	6		

Примечание:
 На листе дан чертеж ригеля марки Б25 нвб-2. Выполнять ригель марки Б25 пр-2 зеркально данному чертежу.

ТК 1967	Ригели Б25 нвб-2, Б25 пр-2 Армирование.	Серия УУ 23-8
		Лист 8

ЦНИИПРОМЗДАНИЙ
 Москва
 Институт
 Курчатов
 Академии
 Наук
 СССР
 Инженер
 С.И.Иванов
 24.01.67

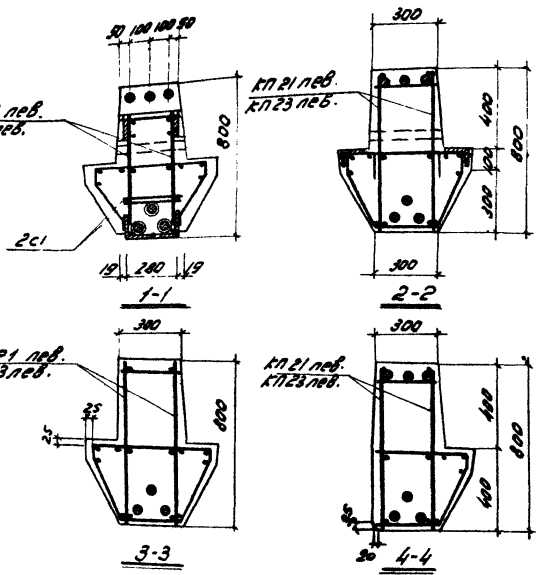


Спецификация марок арматурных изделий на один ригель

Марка ригеля	Марка элемента или лпз	Кол-ч шт	Серия	№ листа	Марка ригеля	Марка элемента или лпз	Кол-ч шт	Серия	№ листа
Б26 лев-1	КП 21 лев	1	УУ 23-8		Б27 лев-1	КП 23 лев	1	УУ 23-8	
	С1	4		31		С1	4		31
	1	3	УУ 23-2	34		2	3	УУ 23-2	34
	39	4		35		39	4		35
	43	6				43	6		
Б26 пр-1	КП 21 пр	1	УУ 23-8		Б27 пр-1	КП 23 пр	1	УУ 23-8	
	С1	4		31		С1	4		31
	1	3	УУ 23-2	34		2	3	УУ 23-2	34
	39	4		35		39	4		35
	43	6				43	6		

Примечание:

На листе дан чертеж ригелей марок Б26 лев-1, Б27 лев-1. Выполнились ригели: марок Б26 пр-1, Б27 пр-1 зеркально данному чертежу.



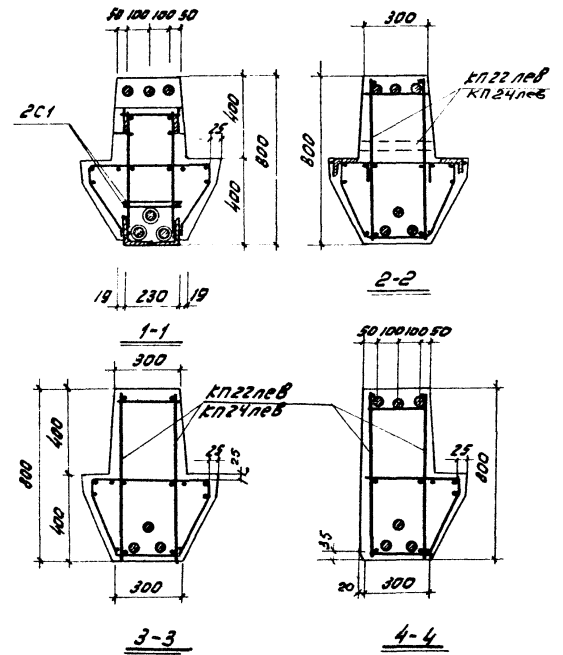
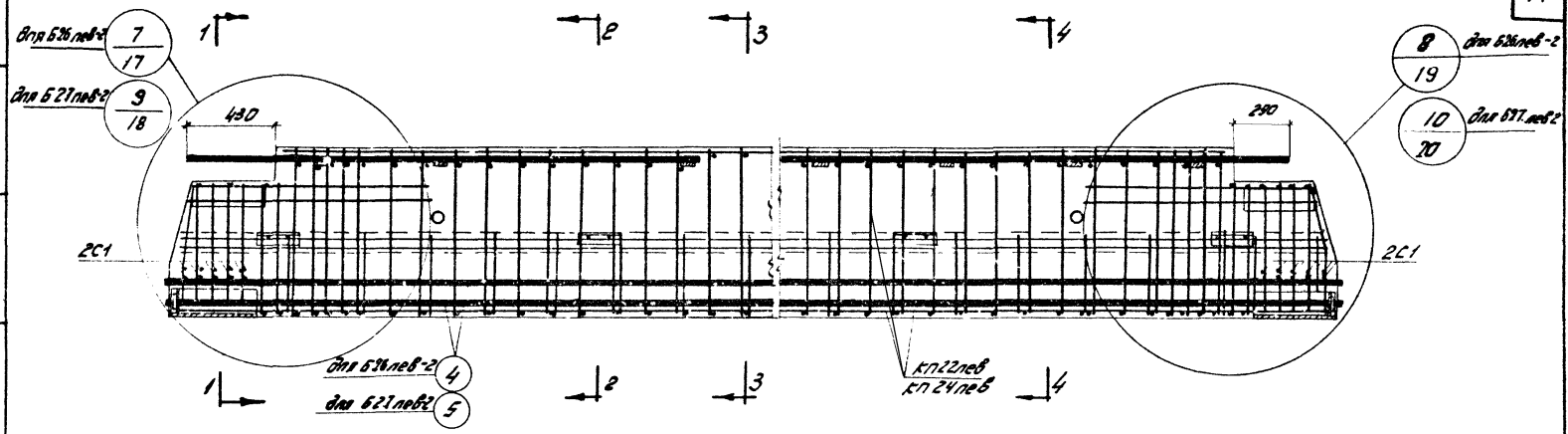
ТК	Ригели Б26 лев-1, Б26 пр-1, Б27 лев-1, Б27 пр-1 Армирование	Серия	УУ 23-8
		Лист	9

Госстрой СССР
ЦНИИПромзданий
г. Москва

Инв. № 3
За инж. пр.
Ст. инж.

Дополок
Сурлас
Зарубкас

Проектировщик
Инженер
Гониматов



Спецификация марок арматурных изделий на один ригель

Марка ригеля	Марка элемента или н. поз.	Кол-во шт	Серия	№ листа	Марка ригеля	Марка элемент-а	Кол-во шт	Серия	№ листа
526 лев-2	КП22 лев	1	УУ23-8	24	527 лев-2	КП24 лев	1	УУ23-8	24
	С1	4		31		С1	4		31
	4	3	УУ23-2	34		5	3	УУ23-2	34
	40	4		35		40	4		35
	43	6				43	6		
526 пр-2	КП22 пр	1	УУ23-8	24	527 пр-2	КП24 пр	1	УУ23-8	24
	С1	4		31		С1	4		31
	4	3	УУ23-2	34		5	3	УУ23-2	34
	40	4		35		40	4		35
	43	6				43	6		

Примечание:
На листе дан чертеж ригелей марок 526 лев-2, 527 лев-2. Выполнять ригели марок 526 пр-2, 527 пр-2 зеркально данному чертежу.

ТК 1957	Ригели 526 лев-2, 526 пр-2, 527 лев-2, 527 пр-2.	Серия УУ 23-8
	Армирование	Лист 10

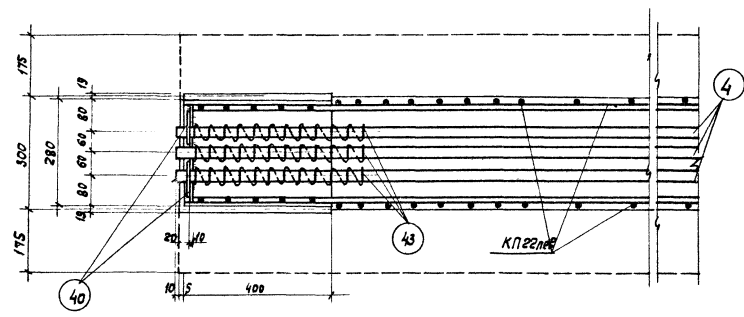
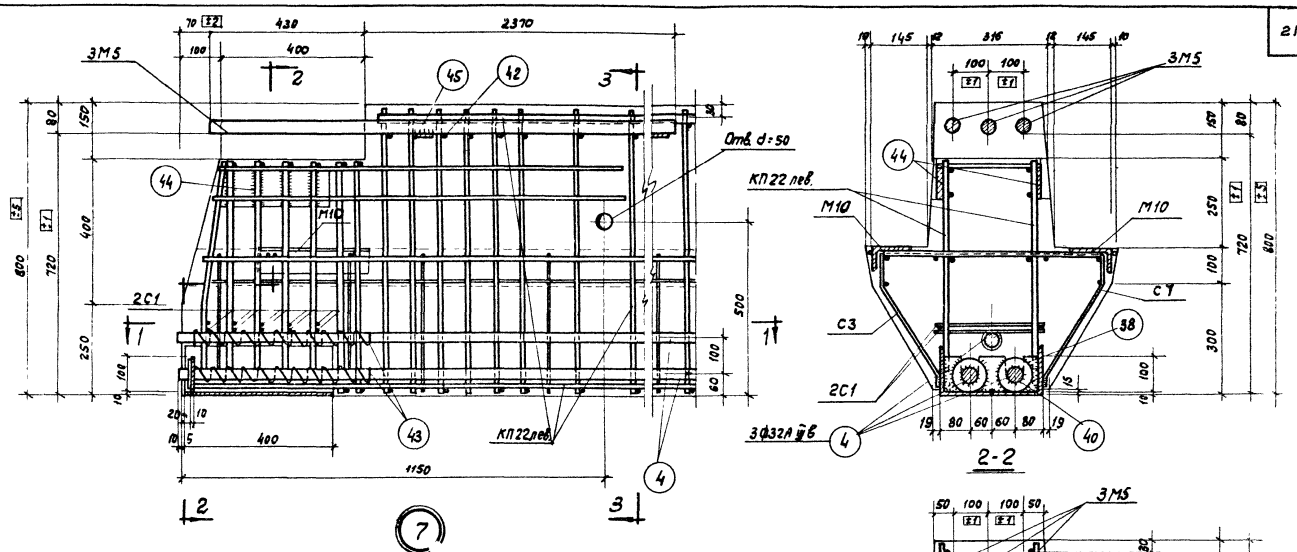
ЦНИИПРОЕКТИРОВАНИЕ
 Москва
 И.И.И.И.
 3-07-1
 Ст. инж.
 Кудряков
 Зоревиков

Госстрой СССР
 ЦНИПРОЗДАНИИ,
 Москва

№ 1000-3
 ИЛК. ПР. 1
 Ст. ИЛК.

Спецификация
 Зарещая

Спецификация
 Зарещая



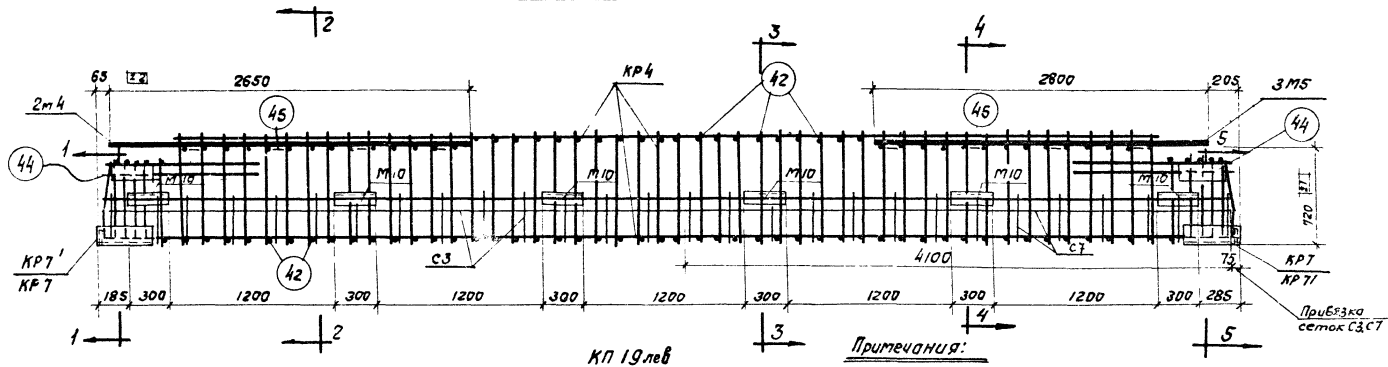
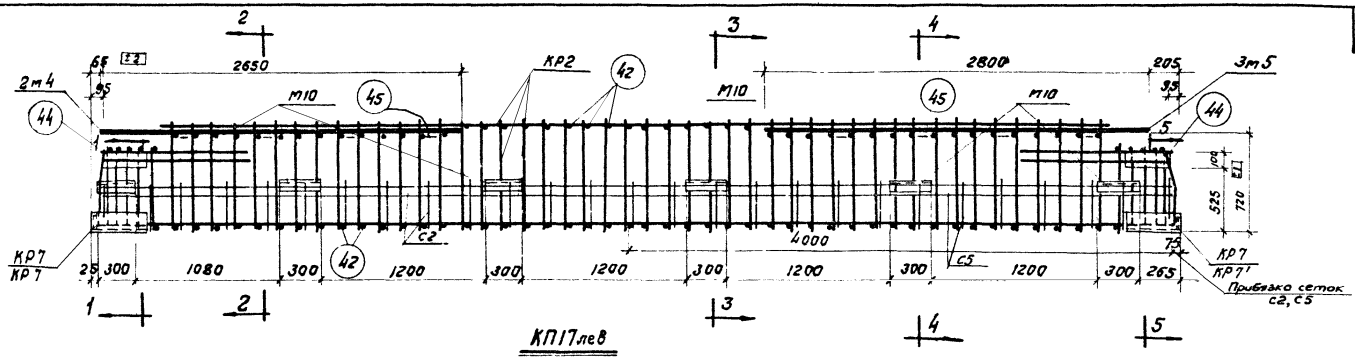
Сетка С1, С3, С7 условно не показаны в сеч 1-1

1-1

ТК
 1967

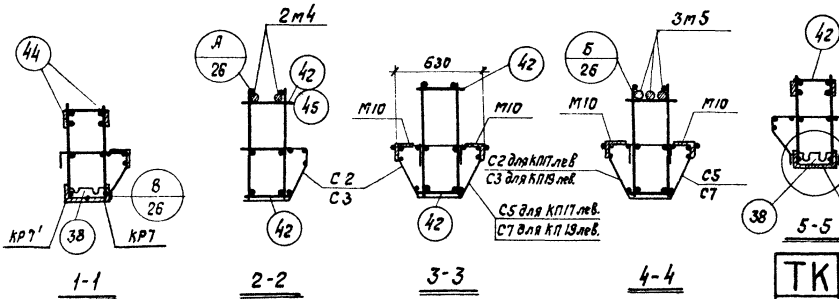
Ригели Б 26 лев.-2, Б 16 пр.-2
 Узел 7

СЕРИЯ
 ЦУ 23-8
 Лист 17



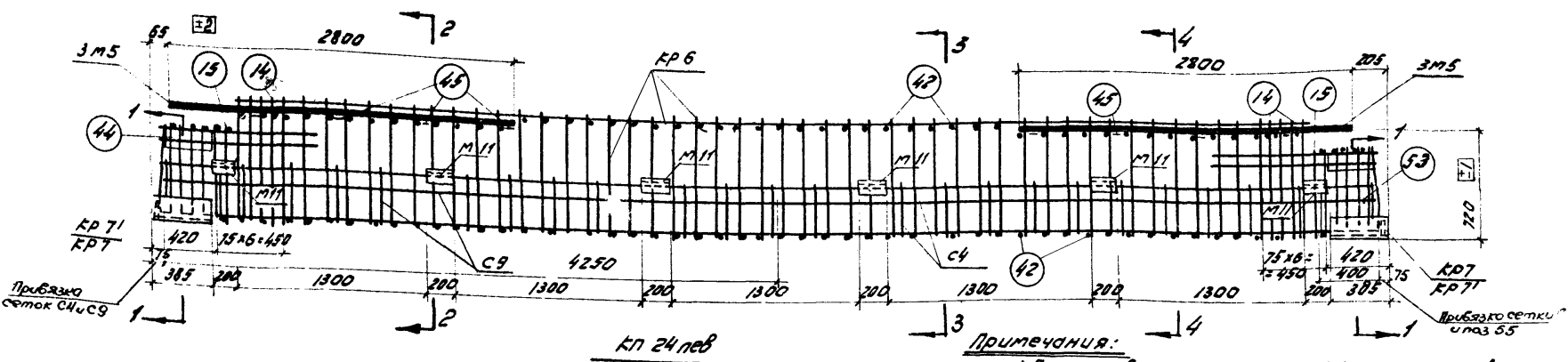
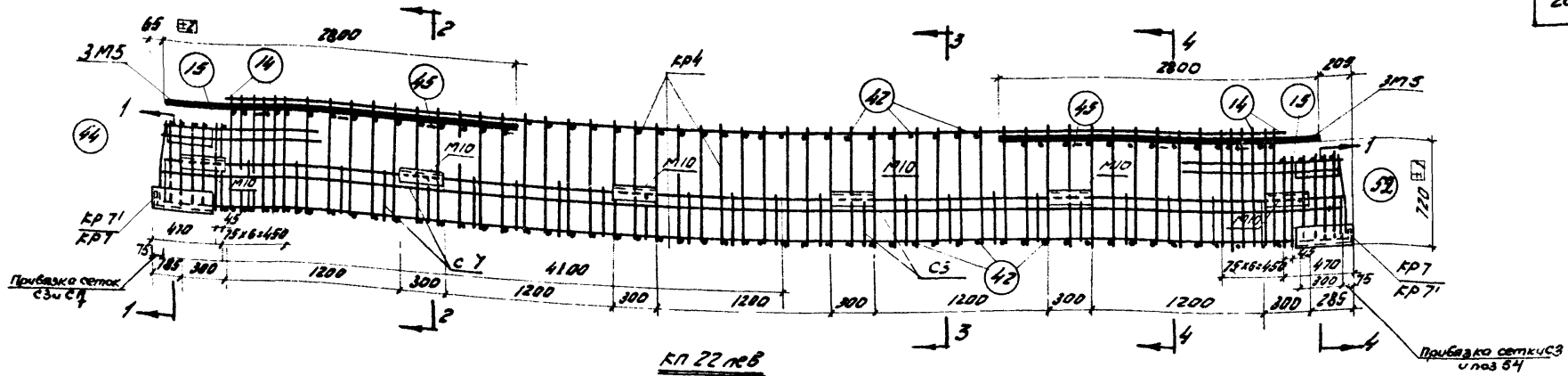
Примечания:

1. Пространственные каркасы марок КП17 при КП19; выполняются соответственно зеркально пространственным каркасам марок КП17лев, КП19лев.
2. Пространственные каркасы должны собираться в стальных кондукторах. Порядок сборки указан в пояснительной записке.
3. Стержни поз. 42 привариваются с помощью электросварочных клещей.
4. Дуговую сварку производить электродами типа Э50А.
5. КР2 и КР4 монтируются с КР7, КР7' при помощи электросварочных клещей и дуговой сварки. М14 и М5 крепятся к продольным стержням плоских каркасов дуговой сваркой.
6. Детали установки М10 см. на листе 26.



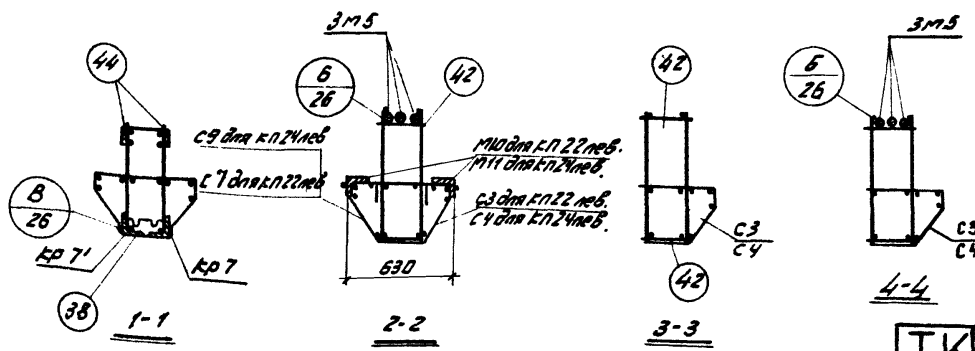
ТК 1967г.	Пространственные каркасы КП17лев, КП17пр, КП19лев, КП19пр.	серия ИИ 23-8
		лист 21

Госстрой СССР
 ЦЕНТРАЛЬНОЕ УПРАВЛЕНИЕ
 МАШИНОСТРОЕНИЯ
 Институт
 «Машпроект»
 Москва
 Директор
 Г.И.Иванов
 Главный инженер
 С.И.Иванов
 Проектанты
 В.И.Иванов
 С.И.Иванов
 Проверен
 С.И.Иванов
 Конструктор
 В.И.Иванов
 Машинист
 В.И.Иванов
 Слесарь
 В.И.Иванов
 Лаборант
 В.И.Иванов



Примечания:

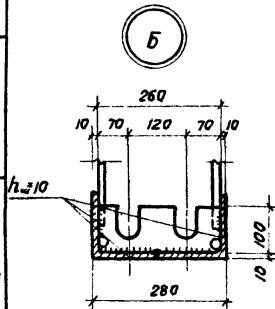
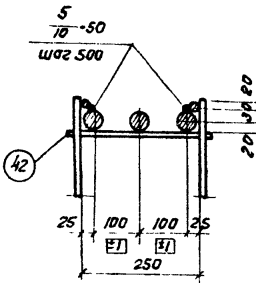
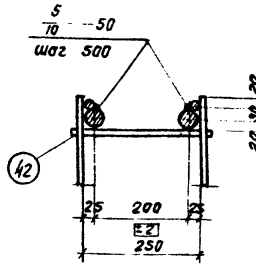
1. Пространственные каркасы марок КП 22 и КП 24 не выполняются в заводском исполнении пространственным каркасам марок КП 22 лев и КП 24 лев.
2. Пространственные каркасы должны собираться в стальных кондукторах порядком сборки указанным в пояснительной записке альбомом УУ 23-2
3. Стержни поз. 42 привариваются с помощью электросварочных клещей
4. Дугвую сварку производить электродами типа Э50А
5. КР4 и КР6 монтируются с КР7 и КР7' при помощи электросварочных клещей и дугвой сварки. М2 и М3 крепятся к продольным поверхностям плоских каркасов дугвой сваркой.
6. Детали установки М10 и М11 см на листе 26



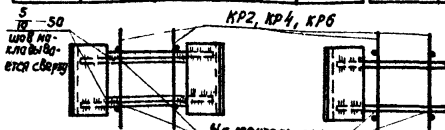
ТК 1967г.	Пространственные каркасы КП 22 лев, КП 22 пр, КП 24 лев, КП 24 пр.	серия УУ 23-8
		лист 24

ЦЕНТРОПРОИЗВОДНИЙ
 г. Москва
 ул. Школьная
 д. 10
 Тел. УИИ-10
 Ст. УИИ-Ж

Спецификация марок арматурных изделий и закладных элементов на один пространственный каркас



Марка простр. каркаса	Марка изделия	Кол-ч. шт.	Серия	№ листа	Марка простр. каркаса	Марка изделия	Кол-ч. шт.	Серия	№ листа	Марка простр. каркаса	Марка изделия	Кол-ч. шт.	Серия	№ листа	Марка простр. каркаса	Марка изделия	Кол-ч. шт.	Серия	№ листа							
КП17мвБ	КР2	2	УУ23-2	30	КП18мвБ	КР2	2	УУ23-2	30	КП19мвБ	КР4	2	УУ23-2	30	КП20мвБ	КР4	2	УУ23-2	30							
	КР7	2		31		КР7	2		31		КР7	2		31		КР7	2		31	КР7	2	31				
	КР7'	2		36		КР7'	2		36		КР7'	2		36		КР7'	2		36	КР7'	2	36				
	С2	1	УУ23-8	25		С2	1	УУ23-8	25		С3	1	УУ23-8	25		С3	1	УУ23-8	25	С3	1	УУ23-8	25			
	М4	2		28		М4	2		28		М4	2		28		М4	2		28	М4	2		28	М4	2	28
	М5	3		30		М5	3		30		М5	3		30		М5	3		30	М5	3		30	М5	3	30
	38	2	УУ23-2	30		38	2	УУ23-2	30		38	2	УУ23-2	30		38	2	УУ23-2	30	38	2	УУ23-2	30			
	42	104		31		42	104		31		42	104		31		42	104		31	42	104		31	42	104	31
	44	4		36		44	4		36		44	4		36		44	4		36	44	4		36	44	4	36
	45	8	УУ23-8	25		45	8	УУ23-8	25		45	8	УУ23-8	25		45	8	УУ23-8	25	45	8	УУ23-8	25			
С5	1	28		С5	1	28	С7		1	25	С7	1		25	С7	1	25		С7	1	25					
М10	9	30		М10	9	30	М10		9	28	М10	9		28	М10	9	28		М10	9	28					
КП17пр	КР2	2	УУ23-2	30	КП18пр	КР2	2	УУ23-2	30	КП19пр	КР4	2	УУ23-2	30	КП20пр	КР4	2	УУ23-2	30							
	КР7	2		31		КР7	2		31		КР7	2		31		КР7	2		31	КР7	2	31				
	КР7'	2		36		КР7'	2		36		КР7'	2		36		КР7'	2		36	КР7'	2	36				
	С2	1	УУ23-8	25		С2	1	УУ23-8	25		С3	1	УУ23-8	25		С3	1	УУ23-8	25	С3	1	УУ23-8	25			
	М4	2		28		М4	2		28		М4	2		28		М4	2		28	М4	2		28	М4	2	28
	М5	3		30		М5	3		30		М5	3		30		М5	3		30	М5	3		30	М5	3	30
	38	2	УУ23-2	30		38	2	УУ23-2	30		38	2	УУ23-2	30		38	2	УУ23-2	30	38	2	УУ23-2	30			
	42	104		31		42	104		31		42	104		31		42	104		31	42	104		31	42	104	31
	44	4		36		44	4		36		44	4		36		44	4		36	44	4		36	44	4	36
	45	8	УУ23-8	25		45	8	УУ23-8	25		45	8	УУ23-8	25		45	8	УУ23-8	25	45	8	УУ23-8	25			
С6	1	28		С6	1	28	С8		1	25	С8	1		25	С8	1	25		С8	1	25					
М10	9	30		М10	9	28	М10		9	28	М10	9		28	М10	9	28		М10	9	28					



Детали установки М10, М11

ТК 1967	Узлы А, Б, В. Детали установки М10, М11 Спецификация марок арматурных изделий	Серия УУ23-8
		Лист 26

ЦНИИПРОМЗАДАНИЙ
 г. Москва
 Г.И. ШИЖ. ПР-70
 С.Т. ШИЖ.
 Каркас
 Зарезультат
 10.04.71

